

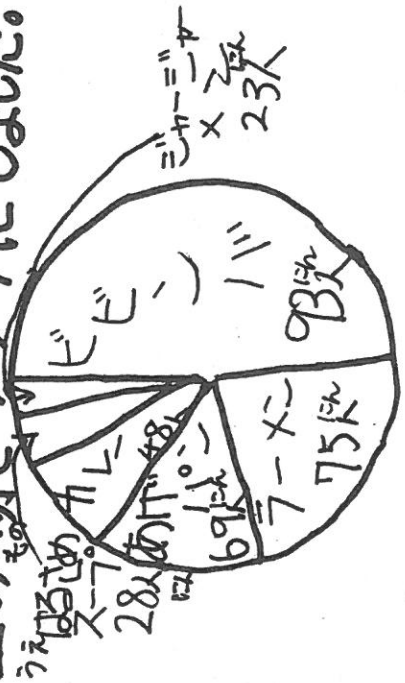
給食だより 発行 12.12 給食委員会

好きな給食アンケート
 全校のみなさんに給食アンケートの結果を公表します。

その結果は次のとおりでした。

- 1位 ビビンバ 93人
- 2位 ラーメン 75人
- 3位 あげパン 69人
- 4位 カレー 48人
- 5位 はるさめ 28人
- 6位 ミヤギマ 23人

上の物をグラフにしました。



国母小のみなさん、お母さんの好みが、給食に反映されています。ありがとうございます。協力ありがとうございました。

- 1位 その他の食べ物 (2人)
- 2位 からあげ (3人)
- 3位 トーストなめこ汁 (2人)
- 4位 タル・トマ・トス・ア・ラ
- 5位 キー・プリン・はくま (各食べ物1ずつ)
- 6位 ミッキー

給食アンケート

- ① 洋中おもしろい食べ物や国は?
- ② バナナが豊富な国は?
- ③ 洋なしの他の名前は?

- ④ 日本でお米が有名な都道府県は?
- ⑤ お米が有名な都道府県は?
- ⑥ 日本でお米が有名な都道府県は?

1
2
3
4
5
6

- ① カレーなどの食べ物
- ② 五毛の国
- ③ 刀タカガの名前
- ④ 本まきい者府県(どが)
- ⑤ ままきい者府県(どが)
- ⑥ 自然率は79%

① ケンネディ ② シリヤ ③ グラフ ④ 大豆 ⑤ 新島 ⑥ 北海道 ⑦ 北海道

学校の材料

カレーの作り方 (1人分)

- ・ ぶた肉... 20g
- ・ おろししょうが... 0.5g
- ・ おろしにんにく... 0.5g
- ・ 玉ねぎ... 50g
- ・ 油... 10g
- ・ くんじん... 10g
- ・ じゃがも... 40g
- ・ ハイグレードカレーウ... 6g
- ・ パーモントカレーウ... 12g
- ・ カル粉... 0.05g
- ・ 粉チーズ... 1g
- ・ スキムミルク... 1g
- ・ ヨーグルト... 1g
- ・ ウスターソース... 2g
- ・ 水... 80g
- ・ トマトケチャップ... 2g
- ・ 赤ワイン... 1g
- ・ すりおろしりんご... 3g

おいしいカレーができるかな？

1. なべにあぶらを入れ、肉しょうがにんにくをいためる。玉ねぎを入れよくいためる。ささらに人じんじゃがいもを入れいためる。2. 1に水を入れひいたらになるくらいに入れてこむ。

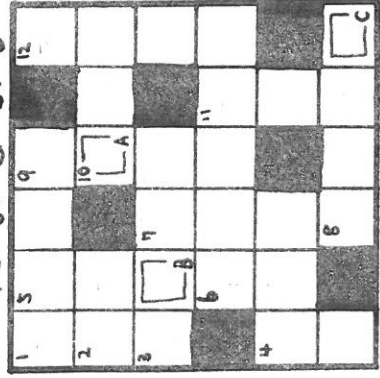
3. じゃがいもがやわらかくなったから調味料とカレーを入れてさらにこむ。
4. カレールウがとけたら。

かんせい!



給食ワロケ言葉

★ A, B, Cの言葉を組み合わせると、ある言葉になるよ!



「ヨコの力ギ」

- 1 石油を入れて冬に使う物
- 2 毎日が出入りしている
- 3 海の新せんなもの
- 4 物を生産するためにかかる費用
- 6 路上ライブしている人
- 8 がせをもひく原因
- 10 日本の建築様式のひとつ

答え

A	B	C
---	---	---

- 4 しめた前に生えている細のワワワ
- 5 東京が営業しているバス
- 7 お金をはらって入るおふう
- 9 会社がつくった有名な商品
- 11 イギリスやアメリカなどで使う覆さやきよりの単位
- 12 サウジアラビアの右となり

給食ワロケ言葉を組み合わせると、ある言葉になるよ!